

Viburnaceae – kalinovité

Kalina tušalaj, tušalaj obecný, tušalaj chlupatý **(*Viburnum lantana* L.)**

Keř, 1 – 3 (–5) m vysoký. Letorosty šedoplstnatě hvězdovitě chlupaté, listy široce vejčité až obvejčité, opadavé, na rubu zelené, postranní žilky končí ve špičce zubů, všechny květy fertlní.
Rozšíření – **ČR**, Evropa kromě severní části, Kavkaz, severní Afrika.

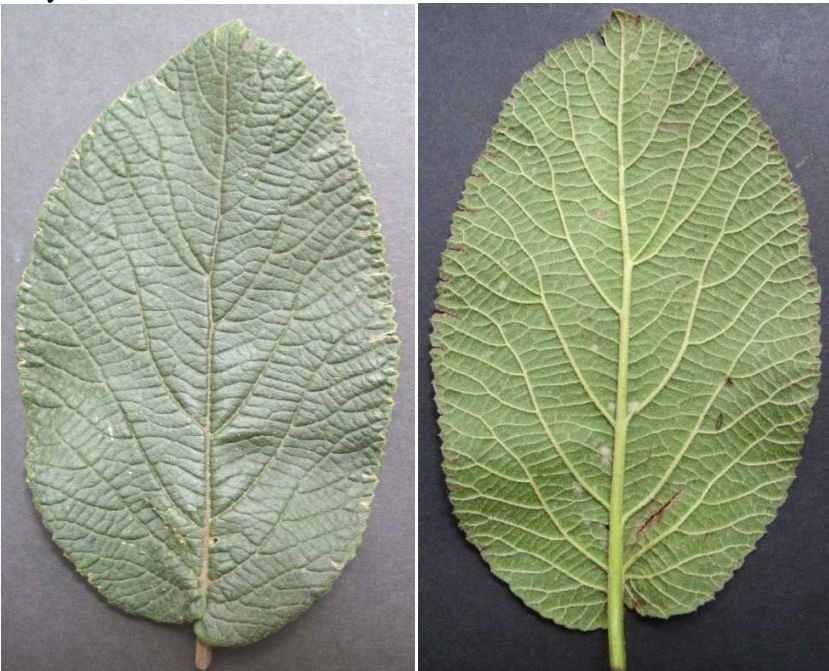
Květy – oboupohlavné, ve vrcholících



květ



Listy – vstřícné



Plody – peckovice



peckovice



semeno

